

تقرير عن

فترة التدريب الصيفي

لدى شركة قرطبة للاستثمار العقاري والمقاولات



مقدم من

الطالب / خالد أحمد عبد الوهاب محمد عبده.

الكويد / ٢١١٢٠٣

## جدول البيانات

الاسم	خالد أحمد عبد الوهاب محمد عبده
القسم	عمارة بيئية
المستوى	الثالث
الرقم الأكاديمي	٢١١٢٠٣
المعدل التراكمي	٢.٩٥
عدد الساعات المبتازة	٩٧
مدة التدريب	من ٢٠٢٣/٧/١٥ إلى ٢٠٢٣/١٠/١

محل الإقامة	المحلة الكبرى - الغربية
رقم الهاتف	٠١١٤١١٩١١٨١
البريد الجامعي	<a href="mailto:khaled_31056755@f-eng.tanta.edu.eg">khaled_31056755@f-eng.tanta.edu.eg</a>



## المشروع محل التدريب

“مقر نقابة محامين غرب طنطا”

بمبنى هيئة الرقابة الإدارية بجوار تشيل أوت في شارع المحطة

خلال الفترة من ٢٠٢٣/٧/١٥ إلى ٢٠٢٣/١٠/١

اقتصر دوري على ٣ مهام رئيسية، وهم:

- التصميم المعماري.
- الإشراف الهندسي على تنفيذ واستلام البنود المعمارية.
- إعداد الرسومات التنفيذية والمقاييس.

## التصميم المعماري

بدأت فترة تدريبي تزامنًا مع بدأ التعاقد على المشروع بين المالك (نقابة المحامين) والاستشاري (شركة قرطبة) والمقاول (شركة قرطبة).

لذا أتيت لي فرصة الاطلاع على تصميم المشروع، حيث تكون المشروع من ٤ وحدات منفصلين بالدور الثامن بالمبنى، وتم هدم جميع الحوائط وتحويلهم لمقر النقابة.

شاركت في عملية التصميم في التالي:

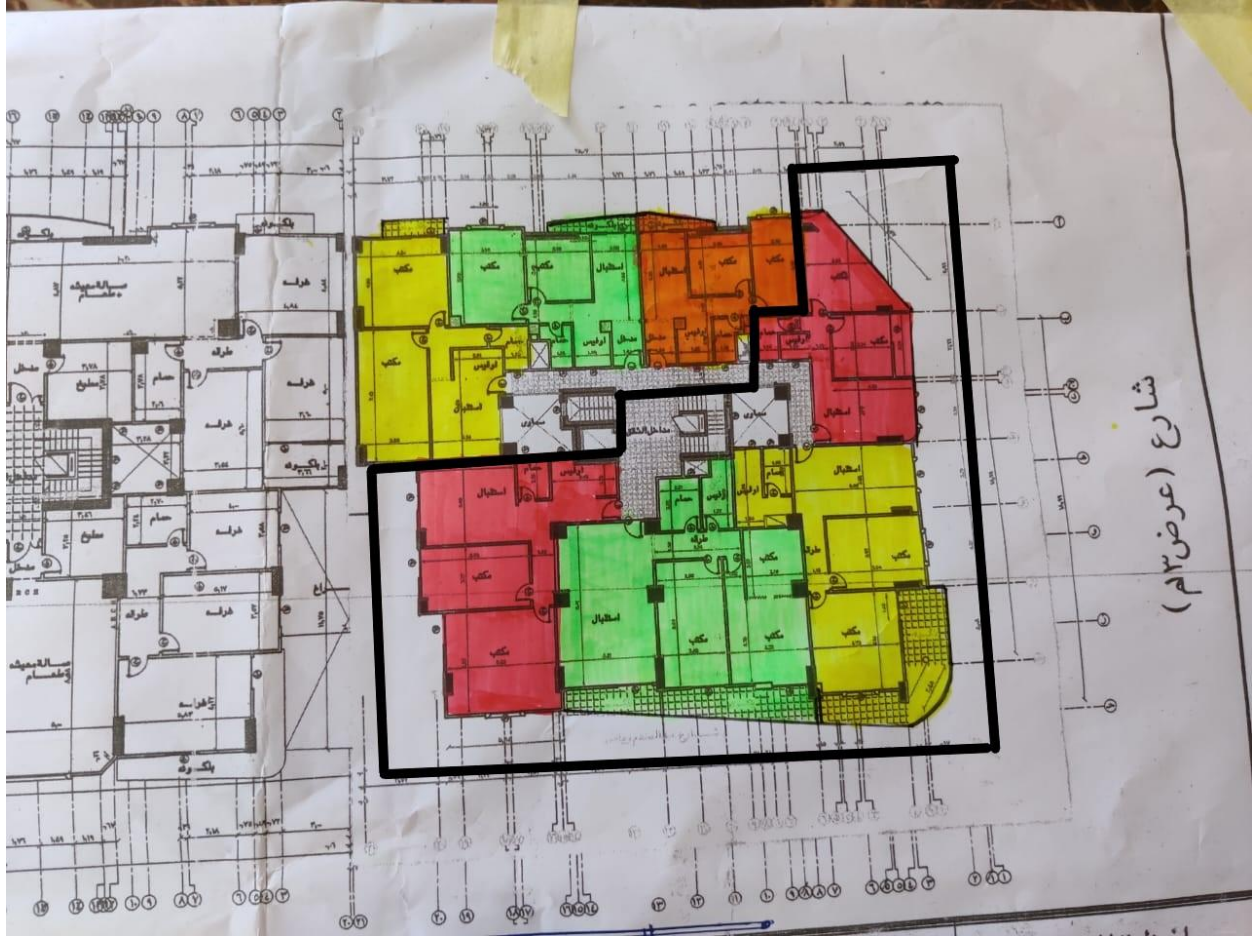
اقترح توزيع الحمامات.

فرش الفراغات.

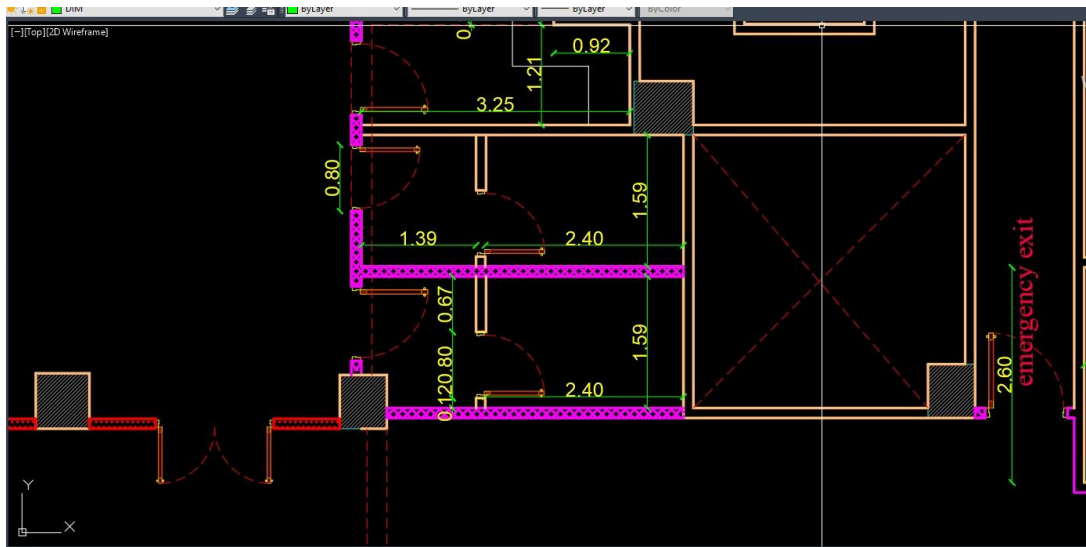
تصميم البوابة الحديد في الورشة.

واختيار بعض خامات التشطيب. (نوع السيراميك، الجرانيت، رسمة

الكنار في مدخل النقابة).



فالصورة منطام عام للمبنى، و موضع عليه موقع المشروع



فالصورة مقترحي لتوزيع إحدى الحمامات

## تصميم البوابة الحديد في الورشة



الصورة خلال عملية الرفع من الموقع قبل التوجه للورشة لتصميم البوابة

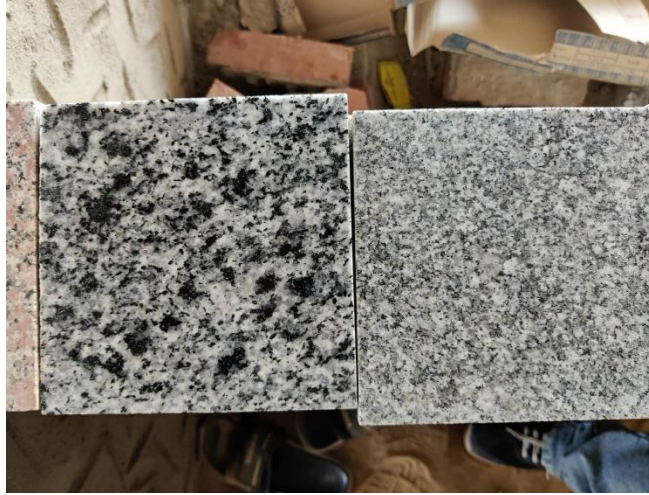
## نوع السيراميك



(سيراميك جرانيتو ٦٠\*٦٠ فرز أول قطع ليزر. من معرض الشريف بشارع حسن رضوان-طنطا)

١١٨ جنيهاً للمتر

## الجرانيت



(جرانيت طبيعي، ليستخدم في الأعتاب وكنار الممرات)

المورد تابع للمالك "لم اطلع على سعره ومكانه"



# الإشراف الهندسي على تنفيذ واستلام البنود المعمارية

شاركت في التنفيذ بدءًا من عمليات الرقع المساحي للوحدات قبل وضع التصميم، وتوالى البنود كالتالي:

البنود	طريقة الاستلام
هدم الحوائط	بالرجوع للرسومات التنفيذية والمطابقة بالنظر والقياس.
بناء الحوائط	<p>بدءًا بشراء الخامات (طوب طفلي ١٨*٦*٥ سم)، أسمنتك (لافارج)، رمل أصفر.</p> <p>ثم بالرجوع للرسومات التنفيذية والمطابقة بالنظر والقياس تم أد الحوائط.</p> <p>وكذلك عمل تأكيس وتربيع لكل فراخ.</p> <p>ثم باستخدام جهاز الليزر للتأكد من الأفقية والرأسية للحائط بعد بنائه.</p> <p>والتأكد من رص الطوب طبقًا للكود، وعدم وجود عراميس رأسية متصلة.</p> <p>وكذلك ضمان عمل طرفه رباط في الزوايا، وتركيب كانات كل ٣ مداك.</p> <p>وعدم استخدام قواطع خشب في العلاقة بين الحائط والسقف.</p> <p>و ضمان وزن أعتاب الأبواب والشبابيك.</p> <p>و ضمان استخدام العامل لميزان المياه والبلبل (ميزان رأسي بالخيط).</p>

## عزل الرطوبة

بدنًا من توريد الخامات واستلامها وتشوينها (عزل إسمنتي باستخدام مواد شركة كيماويات البناء الحديث: إيدكورام رمادي / اديبوند ٦٥ / كوبكس ١٠٠ / إدي بلاست).

تم تشغيل البنذ على مدار ثلاث أيام.

الأول تنضيف الأرضية جيدًا، وعمل رقبة الإزاحة بارتفاع ١٠ سم وزوايا مكسحة. باستخدام مونة مفلقة.

اليوم الثاني تم وضع أول طبقة من العزل.

الثالث آخر طبقة.

وتم الاستلام عن طريق الاختبار (بوضع مياه لمدة ١٢ ساعة وأخذ علام) واختبار ماسورة الكشف.



## تأسيس السباكة

بدنًا من توريد الخامات واستلامها وتشوينها طبقًا للمخططات الموضوعه.

ثم استلام الأعمال بجهاز الليزر والقياس. وضمان تنفيذ المخطط.

وكبس مواسير الصرف بالمياة لمدة ١٢ ساعة. لضمان عدم تسريبها. والتكحيل

عليها وتجربة مواسير التغذية وخرانات الدفن.



## تأسيس الكهرباء

بدئًا من شراء الخامات من المورد الخاص بالشركة. واستلامها وتشوينها. والتأكد من أصلية الخامات (عن طريق مسح الباركود للكابلات مثلًا وغيره). بالرجوع للرسومات التنفيذية للفرش والمطابقة بالنظر والقياس وجهاز الليزر تم استلام أماكن العلب.

تم استلام خراطيم العلب والأرض بعد التأكد من عدم وجود ثنيات وقواطع. وضمان التحميل عليها.

وتم استلام خراطيم السقف بعد الرجوع للرسومات التنفيذية.

تم التأكد من استخدام العمال للكابلات المنصوص عليها ومراجعة كافة الأعمال بالموقع.

تم استلام لوحة الكهرباء الرئيسية بتجربة كل قاطوع منفرد.

تم استلام أعمال مكافحة الحريق باصطناع دخان بالموقع وضمان تشغيل السيستم وغيره من الأنظمة في الكاميرات والإنترنت والتلفزيون بالتجربة كذلك.



## تأسيس التكليفات

تم استلام فتحات الكور بالمطابقة مع المخطط. ثم شراء الخامات من المورد (كابلات نحاس / فريون / كابلات كهرباء متعدد).

ثم اختبارها بالجهاز المخصص.

تم تأسيس أماكن الصرف كذلك ضمن أعمال السباكة.

## المجارة

تم استلام تأكيس وتربيع كل فراخ. بالقياس.  
كذلك البوچ والأوتار. بالإدعة.  
وتم استلام المونة قبل بدأ استخدامهما للتأكد من الوصفة المطابقة بالكود. (٢)  
رمل : ١ أسمنت).  
وتم ضمان استخدام الشبك المعدني عند اختلافه الخانات (الحائط والعمود  
مثلا)، كذلك ضمان استخدام العامل للزوايا المعدنية (الستوكس).  
و ضمان عدم التطبيل والتنميل بعد مراجعة كل فراخ.



## أعمال السقف المعلق

تم استلام نظام التعليق (كل ٦٠ سم أو مميجا وكل ٦٠ سم قاطع والتربيط  
بالمسامير المعدنية).  
تم استلام الشكل الخارجي بالرجوع للرسومات التنفيذية والمطابقة بالنظر  
والقياس. وجهاز الليزر لضمان الأفقية.



<p>تم استلام نظافة الموقع قبل بدأ العمل. تم استلام طبقة الرمل (١٠ سم) بالمتري والإدعة. ثم استلام المونة الإسمنتية المضاعف عليها أديبونك ٦٥ لزيادة كفاءتها. وبالرجوع للرسومات التنفيذية لتجنب الغلق والسكبة. تم بدأ التركيب. وضمن استخدام العامل للميزان وتطبيق الميول اللازم.</p>	<p>تركيب السيراميك</p>
---	----------------------------

إلى هنا انتهت فترة تدريبي. لم أضر باقي بنود التشطيب لانتهاء  
المدة.

ولكن خلال هذه الفترة، اطلعت على أعمال المكتب الفني،

- (الرسومات التنفيذية) من خلال كوني حلقة وصل بين الاستشاري والمقاول لأكثر من مرة. وقيامي بتعديلات بسيطة.
- و(المقاييس) لتوجيه مع إدارة المشتريات أكثر من مرة للموردين لعمل عروض بالأسعار والتوريد.

كما تنقلت لأكثر من موقع تابع للشركة، (شقة سكنية، وروضة) ولكن  
محل التدريب كان ما تم ذكره.

-تم الحمد لله -